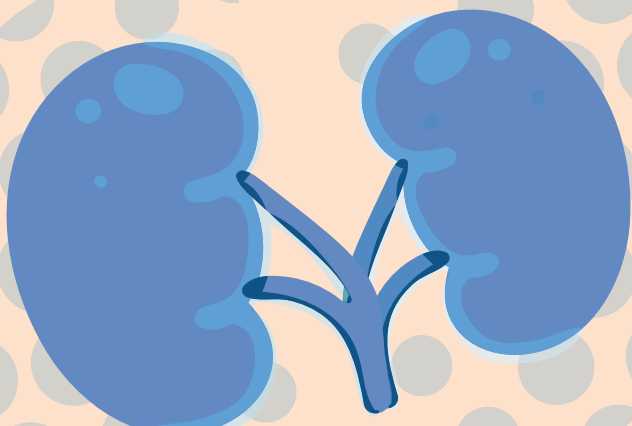


# Rénif

Association **R**égionale de **N**éphrologie  
d'Ile-de-**F**rance

## CONSULTATION DE DIÉTÉTIQUE



**LES REINS SONT PRÉCIEUX,  
ENSEMBLE PRENONS-EN SOIN**

# PRÉSENTATION

Les patients adhérents peuvent bénéficier de 4 consultations de diététique par an.

Pour en bénéficier, les patients doivent avoir une prescription médicale remplie et signée par leur médecin et avoir au préalable rencontré un professionnel de santé pour réaliser une "Consultation éducative".

Les diététiciens ont été formés par l'association aux spécificités de la maladie rénale chronique des patients non dialysés.



**Adresse :** 55 rue de Turbigo 75003 Paris



**Email :** [contact@renif.fr](mailto:contact@renif.fr)



**Tél :** 01 48 01 93 00



**Site :** [www.renif.fr](http://www.renif.fr)



@renif-idf



@Renif\_idf



@renif.fr



@renif.fr