

# CONSENTEMENT

détachable

À nous retourner complété et signé



Rénif, 55 rue de Turbigo 75003 Paris



Adresse : 55 rue de Turbigo 75003 Paris



Email : [contact@renif.fr](mailto:contact@renif.fr)



Tél : 01 48 01 93 00



Site : [www.renif.fr](http://www.renif.fr)



@renif-idf



@Renif\_idf



@renif.fr



@renif.fr



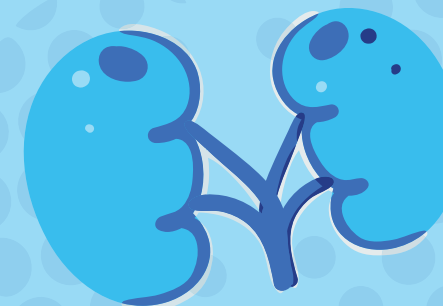
Septembre 2024

Déclaration ARS n°12310168



Association Régionale de Néphrologie  
d'Ile-de-France

PROGRAMME AMBULATOIRE  
D'ÉDUCATION THÉRAPEUTIQUE DU PATIENT  
ATTEINT D'UNE MALADIE RÉNALE CHRONIQUE



LES REINS SONT PRÉCIEUX,  
ENSEMBLE PRENONS-EN SOIN

# ACTIVITÉS ÉDUCATIVES

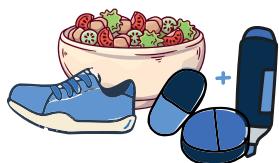
## Quelles finalités ?

Améliorer sa qualité de vie, mais aussi, connaître sa maladie, mieux gérer son traitement au quotidien et être acteur de sa santé.



## ACCOMPAGNEMENT INDIVIDUEL

- Consultation éducative : pré-requis pour identifier les besoins et définir un parcours adapté
- Consultation diététique\*
- Consultation - bilan de la condition physique\*
- Séances d'activité physique adaptée\*



## ATELIERS

- Diététique : sel, protéines, graisses...
- Traitements : médicaments génériques, automédication...
- Psychologie
- Activité physique adaptée
- Ecriture



## E-LEARNING

Comprendre et en apprendre plus sur les maladies rénales chroniques.

A chacun son rythme sur : [elearning.renif.fr](http://elearning.renif.fr)



# INFO ET CONSENTEMENT

## But du programme

Aider à mieux vivre avec une maladie rénale chronique. Maintenir et/ou améliorer la qualité de vie par une prise en charge pluridisciplinaire.

## Déroulement du programme

La consultation éducative, également appelée bilan éducatif partagé (BEP), est réalisée par un professionnel de santé pour identifier les besoins et les attentes du patient. Elle permet de co-construire un parcours éducatif personnalisé et de s'accorder sur les compétences à renforcer.

Le parcours éducatif est constitué d'ateliers collectifs et, en fonction des besoins, de consultations diététiques, d'un bilan de la condition physique et/ou de séances d'activité physique adaptée sur prescription médicale.

## Thématiques des ateliers

Diététique, traitements, psychologie, activité physique adaptée, écriture.

## Informations importantes

Cette plaquette précise le but et les modalités du programme d'éducation thérapeutique Rénif.

La participation à ce programme ne modifie en rien la prise en charge médicale habituelle.

Ce programme est réalisé dans des conditions strictes de confidentialité.

La participation est totalement volontaire et non imposée. Elle peut être interrompue à tout moment sans avoir à en préciser les raisons et sans compromettre la qualité des soins qui sont dispensés.

Le consentement ne décharge pas les organisateurs de leurs responsabilités et la personne conserve tous ses droits garantis par la loi.

La personne bénéficie à tout moment d'un droit d'accès et de rectification des données informatisées la concernant dans le cadre de ce programme, conformément aux dispositions légales en vigueur, à l'adresse suivante : RENIF, DPO, 55 rue de Turbigo 75003 Paris ou par mail : [dpo@renif.fr](mailto:dpo@renif.fr).

Elle peut à tout moment demander des informations complémentaires au coordinateur du programme par mail : [education@renif.fr](mailto:education@renif.fr)

## CONSENTEMENT POUR PARTICIPER au programme ambulatoire d'éducation thérapeutique Rénif

### À nous retourner complété et signé

J'accepte librement et volontairement de participer à ce programme dans les conditions précisées dans cette plaquette d'information.

En participant à ce programme j'accepte que :

les informations personnelles et/ou médicales puissent être partagées avec les autres interlocuteurs en lien avec le programme, ainsi que mes médecins ;

les données recueillies par les évaluations du programme puissent être utilisées (de façon anonyme) pour des études de recherche et les évaluations de l'Agence Régionale de Santé Île-de-France.

Je bénéficie à tout moment d'un droit d'accès et de rectification des données informatisées me concernant dans le cadre de ce programme, conformément aux dispositions légales en vigueur, à l'adresse suivante : RENIF, DPO, 55 rue de Turbigo 75003 Paris ou par mail : [dpo@renif.fr](mailto:dpo@renif.fr).

Je peux à tout moment demander des informations complémentaires au coordinateur du programme par mail : [education@renif.fr](mailto:education@renif.fr)

Nom et prénom :

Téléphone :

Email :

Adresse :

A :

Le :

Signature :

Découpez votre consentement en suivant les pointillés.

