

Signature et cachet du praticien

Nom, prénom du patient

Date

Prescription des services RENIF

Consultation diététique : DFG = ml/min/1,73m²

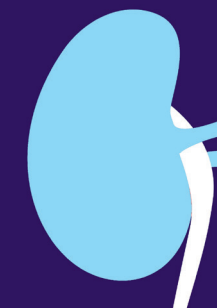
- Diabète
- HTA
- Hyperkaliémie
- Hypercholestérolémie
- Hypertriglycéridémie
- Lithiases

Nature du calcul :

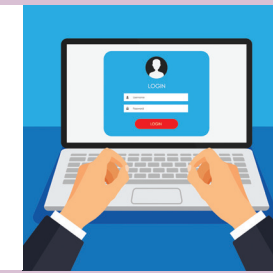
Facteur favorisant :

Autres :

Prêt d'un appareil d'automesure tensionnelle



**BULLETIN D'ADHESION
DES PATIENTS**



Qui sommes-nous ?

Rénif est l'association de Néphrologie d'Ile-de-France.

Elle est financée par l'Agence Régionale de Santé Ile-de-France*.

Nos missions

Améliorer la prise en charge médicale et la qualité de vie des patients ayant une maladie rénale chronique.

Favoriser une meilleure coordination entre les professionnels de santé.

Pour qui ?

Elle prend en charge tous les patients majeurs ayant une maladie rénale chronique non dialysés et suivi médicalement en Ile-de-France.

Nos services sont pris en charge par le réseau. Ils ne sont pas payants pour le patient.

Comment adhérer ?

• En ligne sur le site internet : www.renif.fr/adherer



• En adressant le bulletin d'adhésion ci-joint :
par courrier : Rénif : 55 rue de Turbigo 75003 Paris
par Email : contact@renif.fr
par Fax : 01 48 01 65 77



En devenant adhérent, vous bénéficiez de nos services :



Consultation éducative*



Consultations de diététique**



Prêt d'un tensiomètre**



Ateliers de diététique*



Ateliers sur les traitements*



Ateliers de psychologie*



Ateliers d'activité physique adaptée en visio*



Consultations de néphrologie dans des centres de santé



S'informer avec notre E-learning :

<https://elearning.renif.fr>



Recevoir le magazine Rénif'mag sur les maladies rénales

Madame* Monsieur*

(* mention obligatoire)

Nom* :

Prénom* :

Né(e) le* :

Adresse* :

Code postal* :

Ville* :

Téléphone* :

Portable* :

Email :

Nom de l'établissement de santé où vous êtes suivi en néphrologie :

Je déclare avoir une maladie rénale et ne pas être en dialyse.

Je souhaite adhérer au réseau Rénif.

A* : Le* :

Signature du patient*

Signature et cachet du praticien

Rénif 55 rue de Turbigo 75003 Paris - Fax: 01 48 01 65 77 - Email: contact@renif.fr

Les données administratives et médicales recueillies sont nécessaires pour une prise en charge par le réseau. Elles font l'objet d'un traitement informatique et sont destinées au service statistique du réseau. En application de la Loi n°78-17 du 6 janvier 1978 modifiée, vous bénéficiez d'un droit d'accès et de rectification aux informations qui vous concernent. Vous pouvez exercer ce droit en vous adressant au réseau. Le programme d'éducation Rénif garantit la confidentialité des informations conformément aux dispositions de l'article 226-13 du code pénal.