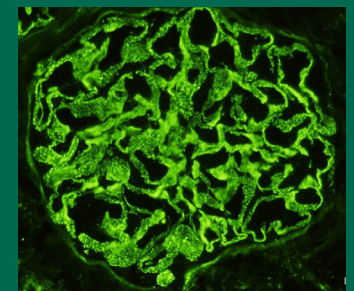


Réseau de santé pour la prévention et la prise en charge des **maladies rénales chroniques**

Rénif 3-5 rue de Metz 75010 Paris
Tél. 01 48 01 93 00 Fax. 01 48 01 65 77
contact@renif.fr www.renif.fr

bulletin d'adhésion
des **professionnels
de santé**



La maladie rénale chronique

La maladie rénale chronique (MRC) est une pathologie fréquente qui touche près de 5,7 millions de personnes en France (source : Ministère des Solidarités et de la Santé).

Le nombre de patients pris en charge en dialyse augmente d'environ 4 % par an et leurs traitements représentent actuellement près de 2,1 % des dépenses de l'Assurance Maladie.

Environ 10 % des situations de MRC pourraient être évitées et au moins 30 % retardées pendant de nombreuses années sous réserve d'une détection et d'une prise en charge précoce et adaptée.

Nous disposons aujourd'hui d'outils pour dépister la maladie rénale à un stade plus précoce, pour en identifier la cause et de traitements pour en ralentir l'évolution.

Le réseau Rénif

Rénif est le Réseau de Néphrologie d'Ile-de-France. Ce réseau est financé par l'Agence Régionale de Santé (ARS).

Les bénéficiaires du réseau sont les personnes majeures, ayant une maladie rénale chronique, ne bénéficiant pas d'un traitement de suppléance et résidant en Ile-de-France.

Il regroupe des professionnels de santé libéraux et hospitaliers (biologistes, diététiciens, infirmiers, médecins généralistes, néphrologues et autres spécialistes, pharmaciens, psychologues).

Les objectifs du réseau

- Développer le dépistage pour renforcer le diagnostic précoce de la MRC.
- Généraliser une stratégie de prise en charge afin de ralentir l'évolution de la maladie, de dépister et prévenir ses complications, ainsi que de prendre en charge les facteurs de risque cardio-vasculaire.
- Améliorer la prise en charge médicale et la qualité de vie des patients en favorisant une meilleure coordination entre les professionnels de santé qui les suivent. Le médecin traitant reste le principal interlocuteur du patient.
- Proposer des actions permettant d'améliorer les pratiques des professionnels de santé.

Les services du réseau

Services aux patients

- consultations diététiques
- diagnostic éducatif
- ateliers (diététique, «vivre avec la maladie rénale», médicaments)
- consultations de néphrologie dans des centres de santé
- prêt d'un tensiomètre
- e-learning.renif.fr

autorisation ARS n° : ETP/10/264 depuis 2010

Ces services ne sont pas payants pour le patient, ils sont pris en charge par le réseau.

Services aux professionnels de santé

- soirées de formation en néphrologie
- site internet www.renif.fr (documentation)
- e-learning.renif.fr
- newsletter

L'adhésion

L'adhésion est gratuite et sans contrainte. Il suffit de retourner le bulletin d'adhésion ci-après rempli au réseau.

LES REINS SONT PRÉCIEUX,
ENSEMBLE
PRENONS-EN SOIN



Bulletin d'adhésion

Adhésion en ligne : www.renif.fr/adherer

Madame* Monsieur* (* mention obligatoire)

Nom* :

Prénom* :

Né(e) le* :

Adresse professionnelle :

.....

.....

Code postal* :

Ville* :

Téléphone* :

Portable :

Email :

je souhaite adhérer au réseau Rénif*

A* :

Le* :

Tampon et signature
du professionnel de santé*

Les données administratives et médicales recueillies sont nécessaires pour une prise en charge par le réseau. Elles font l'objet d'un traitement informatique et sont destinées au service statistique du réseau. En application de la Loi n°78-17 du 6 janvier 1978 modifiée, vous bénéficiez d'un droit d'accès et de rectification aux informations qui vous concernent. Vous pouvez exercer ce droit en vous adressant au réseau. Le programme d'éducation Rénif garantit la confidentialité des informations conformément aux dispositions de l'article 226-13 du code pénal.